

PIEMONTE

S

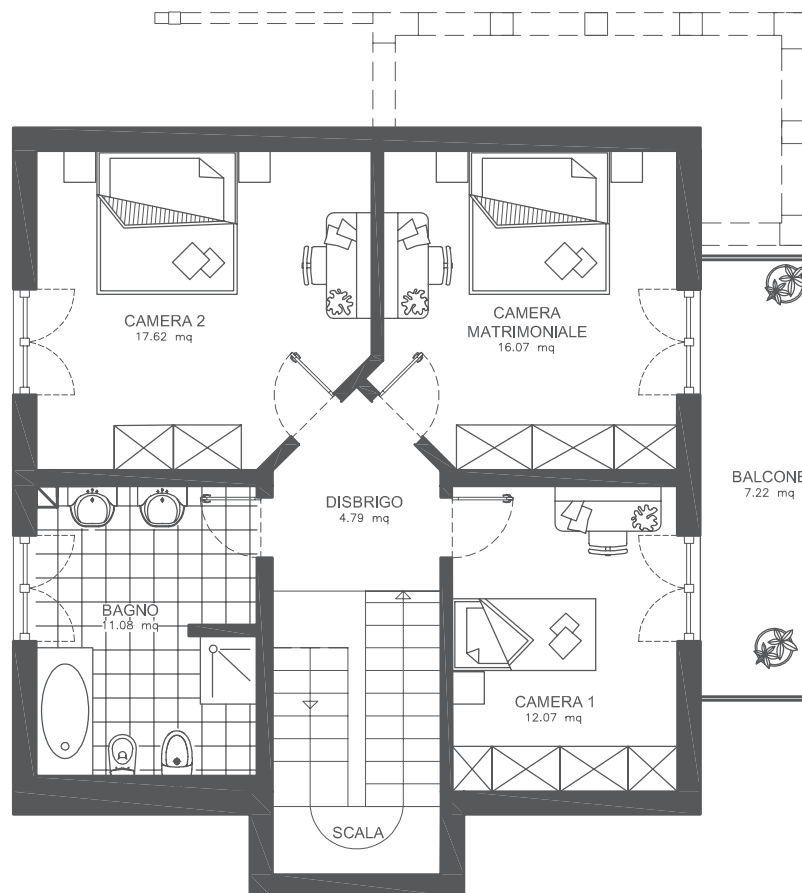
DATI TECNICI

SUPERFICIE ABITABILE

Piano terra	80 mq
Piano superiore	62 mq
TOTALE	142 mq

FORMA TETTO

A doppia falda, inclinazione 25°
Altezza banchina 1,85 m



PIEMONTE

S

DATI TECNICI

SUPERFICIE ABITABILE

Piano terra	80 mq
Piano superiore	62 mq
TOTALE	142 mq

FORMA TETTO

A doppia falda, inclinazione 25°
Altezza banchina 1,85 m